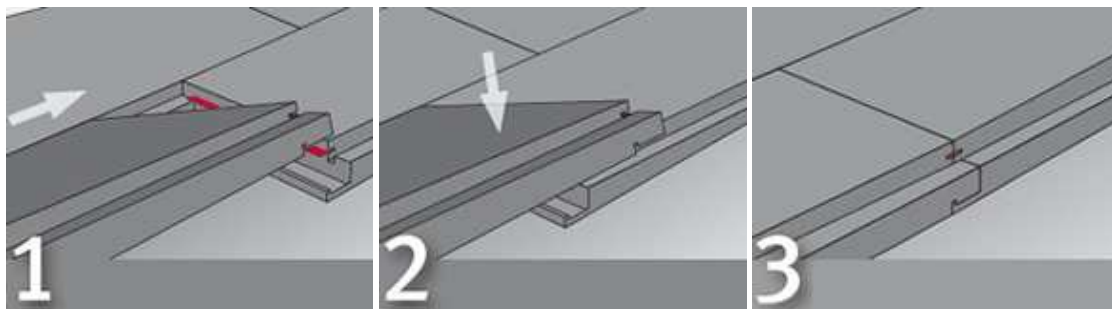


TopConnect-система на монтиране – толкова лесно, колкото натискането на бутон

Всеки, който иска да монтира ламината или друга подова настилка сам, но не се е престрашавал за това по-рано, сега може да го направи. Вероятно това е най-простата система за монтаж на подова настилка в света. TopConnect ви позволява да създадете цели нови светове от паркет по-лесно и с по-голяма стабилност, от когато и да било преди. Плоскостите просто трябва да бъдат монтирани под ъгъл по дългите страни и „заклучени“ по късата страна с лек натиск, докато производствено поставеното езиче не влезе в жлеба на дъската и заключи сглобката. Подовата настилка се фиксира изключително здраво и точно, и е готова за употреба веднага. А демонтажът на пода е толкова прост и лесен, колкото да се разходите в близкия парк.



LockConnect - за Паркет 3000 HDF

Изключително лесен монтаж: С иновативната инсталационна система LockConnect, можете просто да монтирате отделните паркетни дъски в перфектна, сглобка. Поставете под ъгъл, за да захванете дъските от дългата им страна, кликнете, леко причукайте до „заклучване“ по късата част на дъската и сте готови! Това спестява лепило, инструменти и най-вече време.



Нут и федер / лепене за основата

Когато паркетът е здраво залепен за пода, той не може да „работи“ по начина, по който „плаващият“ паркет би го правил. Лепенето за основата намалява ударния шум и също така улеснява по-късно обновяването (цикленето). Ние също така препоръчваме монтаж с лепене към основата, ако искате да добавите лукса на подовото отопление, защото ще се постигне по-добър пренос на топлина по този начин. Но там, където има светлина, има и сянка – лепене към основата на един паркет означава значително повече разходи и отнема по-дълго време в сравнение с плаващия принцип на поставяне на подовата настилка. Ето защо много хора се плашат от този тип монтаж. При моделите със сглобка нут-федер се ползва лепило само по сглобката, като самият паркет е на „плаващ“ принцип.

Проблемите по отношение на разтворители в лепилата са обаче история, ако използвате безопасните за околната среда паркетни лепила от ХАРО.

Нуждаете се от помощ?

Лепене на паркета към основата е голямо предизвикателство за монтажистите, още повече, че ако искате да се поставят специални модели или вашите стаи са пълни с нестандартни участъци като напр. ниши и Г-образни коридори. За да си спестите главоблъсканици, ще ви се наложи помощ от специалист. Тя може да ви струва малко повече, но резултатът ще бъде добър си струва инвестицията.